

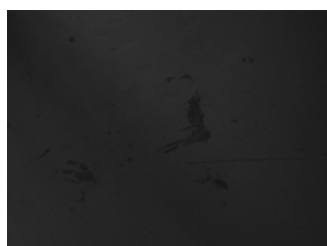
# NR-20

NR-20 は、TV カメラからの白黒ビデオ信号を多彩な画像処理によってリアルタイム画像を改善します。

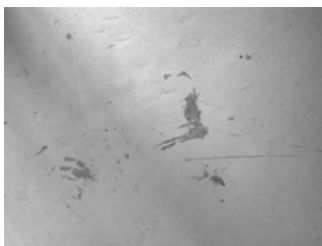
- 画像加算平均処理又は画像積算処理によりノイズ低減します。
- 改善画像をコントラスト強調処理及びエッジ強調処理し表示します。
- コントラスト強調処理はスライドボリュームを採用し容易に調整できます。
- パソコンで動画像を表示します。(USB2.0HighSpeed モード使用)
- 付属の画像表示保存ソフトによりパソコンで表示・保存できます。
- オプションの USB 制御用 SDK で画像計測アプリケーションを簡単に作るができます。



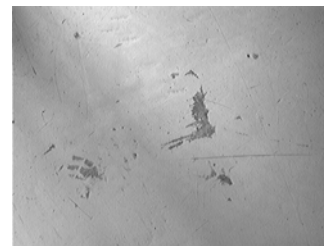
## ◎ NR-20 画像処理機能



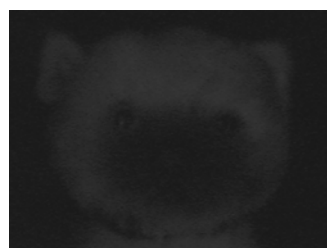
● カメラ画像



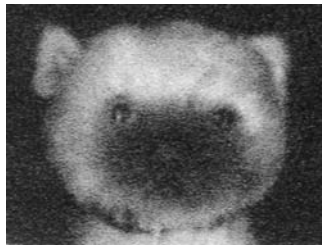
● コントラスト強調処理



● エッジ強調処理(EDGE=M)



● カメラ画像



● コントラスト強調処理

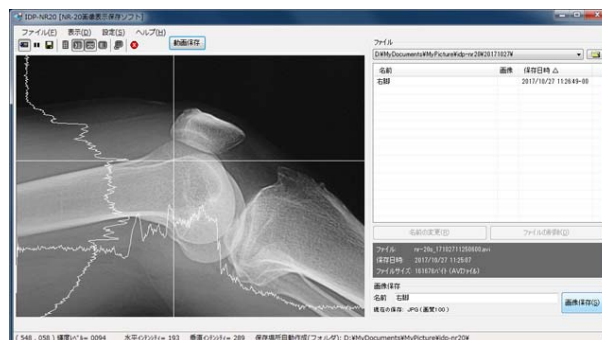


● 加算平均処理(Σ=8)

## ◎ 画像表示保存ソフト IDP-NR20 (windwos VISTA 7 8 10 32/64bit 付属品)

NR-20 の画像を表示し静止画・動画保存します。保存リストから静止画表示・動画再生ができます。

- ◎ 自動保存機能  
(指定した保存場所に年月日のフォルダを自動作成して保存します)
- ◎ コントラスト設定
- ◎ フィルター設定
- ◎ 輪郭強調設定
- ◎ トリガー入力
- ◎ 水平・垂直輝度グラフ表示
- ◎ サブ画面表示
- ◎ 保存ファイル設定 (jpg・bmp)
- ◎ 保存動画ファイル avi(1分約20MB)



画像表示保存ソフト IDP-NR20

◎ USB 制御用 SDK SDK-NR20 (オプション)

USB 制御用 SDK SDK-NR20 で画像計測アプリケーションを簡単に作るができます。

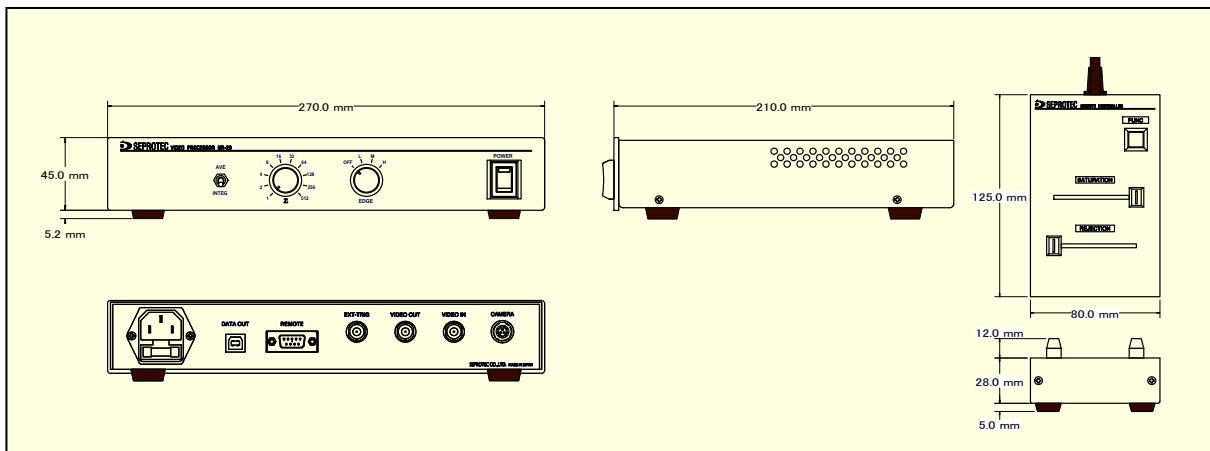


● USB 制御用 SDK SDK-NR20

◎ NR-20 仕様一覧

入力信号	白黒コンポジット信号 (1.0Vp-p/75Ω) NTSC・PAL 自動判別	BNC コネクタ HA10-10R-12S(ヒロセ) ※入力 BNC 優先
外部トリガー入力	MAKE 接点(+5V 470Ωプルアップ抵抗内蔵)	BNC コネクタ
A/D・D/A 分解能	10bit/10bit	
画像メモリ	640(H)x480/574(V)x10bit	
機能	加算平均処理： 1・2・4・8・16・32・64・128・256・512 積算処理： 1・2・4・8・16・32・64・128・256・512 エッジ強調処理： 弱・中・強 コントラスト強調処理： 高輝度側クリップ・低輝度オフセット可変 処理： 1ライン遅延 水平反転処理： 積算処理開始・解除信号入力 外部トリガー：	
画像データ転送	USB2.0(HiSpeed モード) Max320Mbit/sec	USB-B
動作環境	OS： Windows XP VISTA 7 8 10 32bit/64bit	
カメラ供給電源	12V 0.3A 以下	HA10-10R-12S(ヒロセ)
環境条件	動作周囲温度 0℃～+40℃ 湿度 90%以下 (但し、結露しないこと) 耐振動、耐衝撃 一般家電品同等	
電源	AC100V±10% 50Hz/60Hz 20VA 以下	
外形寸法	270(W)x217(D)x45.4(H)mm	
重量	約 1.5Kg	

◎ NR-20 仕様一覧



〒430-0901 静岡県浜松市中区曳馬五丁目 24 番 56 号  
 TEL 053-473-7000 FAX 053-473-7005  
 URL <http://www.seprotec.co.jp> e-Mail [salesseprotec-f@seprotec.co.jp](mailto:salesseprotec-f@seprotec.co.jp)